



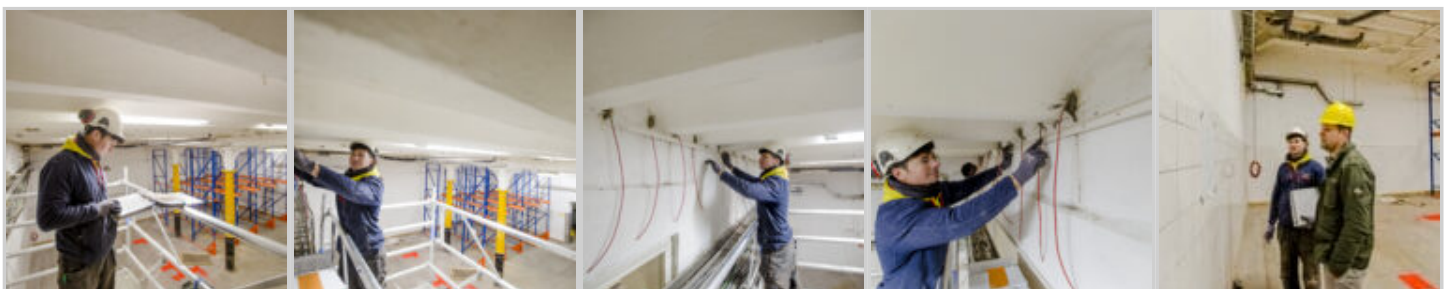
## **Kathodische bescherming op staalprofielen in metselwerk Rotterdam**

*Het betreft een monumentaal pand van Unilever dat gerestaureerd wordt door de firma Heembouw.*

In het metselwerk zitten 270 oplettingen van stalen profielen waar de binnenvloer op rust. Deze staalprofielen corroderen en zorgen voor schade ter plaatse van de voegen en het metselwerk van de buitengevel.

### **Veel tijd en overlast bespaard door toepassing kathodische bescherming**

Om dit probleem op te lossen was het noodzakelijk om de staalprofielen te vervangen en dit zou gepaard gaan met veel sloop en stud werk. Met gebruik van kathodische bescherming is enkel lokaal sloopwerk nodig waardoor er veel tijd en overlast bespaard wordt.



### **Vervolgschade voorkomen**

De werkzaamheden vinden binnen en buiten plaats. Binnen door middel van het boren van gaten en het aanbrengen van anodemateriaal. Aan de buitenkant zijn hier en daar wat metselstenen verwijderd waardoor de stalen koppen goed benaderd konden worden. Tevens zijn de stalen lateien boven een aantal kozijnen meegenomen om vervolgschade te voorkomen.



## Kathodische bescherming een goed alternatief voor behoud monument

Een project waarbij kathodische bescherming een goed alternatief was voor behoud van het monument door minimale sloopwerkzaamheden.

### Project details

**Plaats project:** Rotterdam Nassaukade

**Opdrachtgever:** Heembouw

**Uitvoeringsperiode:** april 2019



**Leon Kleingeld**

Bedrijfsleider Vogel Kathodische Bescherming

[lkleingeld@mourik.com](mailto:lkleingeld@mourik.com)